

Datenblatt Kerio Connect

IM BÜRO. ZU HAUSE. UNTERWEGS.



Fünf auf einen Streich

Plattformübergreifende Zusammenarbeit	Nutzen Sie E-Mail und gemeinsame Kontakte, vereinbaren Sie Termine mit Outlook, Entourage, iCal, Webmail und Smartphones.
Drahtlose mobile Synchronisation	Synchronisieren Sie jedes Smartphone drahtlos. Löschen Sie sensible Daten auf verloren gegangenen oder gestohlenen Geräten.
Hohe E-Mail-Sicherheit	Stoppen Sie unerwünschte E-Mails mit mehr als 14 Anti-Spam-Techniken und doppeltem Virenschutz.
Archivierung von E-Mails	Halten Sie Compliance-Vorgaben ein und minimieren Sie Ihr Haftungsrisiko.
Automatische Datensicherung	Sichern Sie Ihre Daten und stellen Sie sie ohne Betriebsunterbrechung Ihres Servers wieder her.

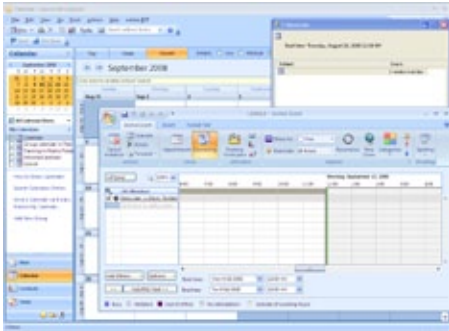


PLATTFORM- ÜBERGREIFENDE ZUSAMMENARBEIT

E-Mails, Kalendereinträge, Kontakte –
Jederzeit und Überall

Kompatibel mit Windows

Verwalten Sie E-Mails und Kalendereinträge mit Microsoft Outlook oder den Mail- und Kalender-Anwendungen von Vista.



Kerio WebMail

- Greifen Sie auf alle Groupwarefeatures mit dem Internet Explorer, Safari und Firefox zu
- Nutzen Sie Kerio WebMail mit seinen umfassenden Funktionen als eine Groupware-Alternative zu Desktop-Anwendungen

Fokus auf Mac

- Kerio Connect ist die einzige Exchange-Alternative mit vollständiger Groupware-Unterstützung für Microsoft Entourage von Haus aus.
- Direkte Synchronisation mit Apple iCal durch CalDAV und CardDAV
- Verwalten Sie persönliche und öffentliche Kontakte mit dem Apple Adressbuch über CardDAV

Globale Adressliste

Bietet einfachen Zugriff auf alle Kontaktinformationen im internen Firmenadressbuch von vielen Groupware-Clients aus.



DRAHTLOSE MOBILE SYNCHRONISATION

Erhöhte Produktivität beim Außendienst

- Übertragen Sie per Push-Funktion E-Mails, Kalendereinträge, Kontakte und Aufgaben an mobile Mitarbeiter. Antworten Sie auf E-Mails und Terminanfragen von unterwegs aus
- Synchronisieren Sie drahtlos Daten mit dem Apple iPhone, Windows Mobile-Geräten, Palm Treos, BlackBerrys und Symbian-Smartphones, die „Mail for Exchange“ oder den DataViz Road-Sync-Client verwenden
- Löschen Sie E-Mails, Kalender und Kontakte per Fernzugriff mit Kerio Smart Wipe, bei Diebstahl oder Verlust Ihres Smartphones.

Empfehlungen

„Um die Erwartungen unserer Kunden zu übertreffen ist es notwendig auf Änderungen fast unmittelbar zu reagieren – egal, ob es sich um Verschiebung von Projekt-Deadlines oder kreative Überarbeitungen handelt.... Kerio Connect ermöglicht uns eine permanente Synchronisation.“
—Michael Borosky
Creative Director,
Elevon

„Nach iCal und Mail, lässt sich jetzt auch das Adressbuch in Snow Leopard dank des neuen CardDAV Servers perfekt mit Kerio Connect verbinden. Meine Kunden sind begeistert von der bidirektionalen Synchronisation in Echtzeit zwischen Kerio und ihren bevorzugten Programmen“
—Brandon Carter Meixel
Mission Engineer
Rocket Science Consulting

„Das Schöne an Kerio Connect ist, dass dank der Vielzahl von unterstützten Protokollen, der E-Mail-Verkehr, die Kalenderverwaltung sowie die Ressourcen-Disposition des gesamten Unternehmens damit abgewickelt werden kann; und dieses unabhängig von der Plattform oder dem Gerät, das ein Mitarbeiter benötigt oder verwenden möchte.“
—Kevin Anderson
Präsident und CEO
Computer Stores Northwest Inc.

Zugriff vom Arbeitsplatz aus, über das Web oder mit mobilen Geräten

	E-Mail	Kontakte	Kalender- einträge	Aufgaben	Notizen	Gemeinsame / Öffentliche Ordner
Outlook	✓	✓	✓	✓	✓	✓
Entourage	✓	✓	✓	—	—	✓
Kerio WebMail	✓	✓	✓	✓	✓	✓
Smartphone	✓	✓	✓	✓	—	—



HOHE E-MAIL-SICHERHEIT

Blockieren Sie unerwünschte E-Mails mit der Leistung einer E-Mail-Sicherheits-Appliance

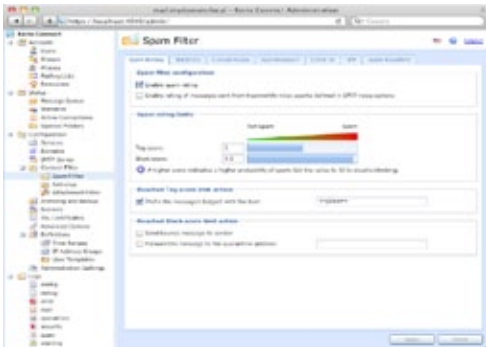
Spam-Schutz

Blockieren Sie bis zu 98 Prozent des Spams mit Hilfe von mehr als 14 Anti-Spam-Schichten

- Schutz vor Directory-Harvest-Attacken
- Anti-Phishing / Anti-Spoofing
- Echtzeit Blacklist-Server
- Benutzerdefinierte Whitelists und Blacklists
- SpamAssassin (Bayes, Heuristik und SURBL).
- SMTP-Beschränkungen und mehr

Schonen Sie Server-Ressourcen

- Blockieren Sie bis zu 80 Prozent des Spams, bevor er überhaupt den Server erreicht. Reduzieren Sie so die Menge an E-Mails, die überhaupt gefiltert und auf Festplatte gespeichert werden müssen



Virenschutz

- Filtern Sie Viren, Würmer, Trojaner und Spyware aus eingehenden, ausgehenden und weitergeleiteten E-Mails heraus
- Vereinfachen Sie die Installation durch den integrierten Virenschoner von McAfee
- Einsatzbereite Plugins für andere Virenschutzlösungen (ClamAV, AVG, NOD32, Sophos und Avast)
- Kombinieren Sie McAfee mit einem zweiten Virenschoner für doppelten Schutz



E-MAIL-ARCHIVIERUNG

Archivierung für Compliance-Anforderungen und eine verantwortungsvolle Unternehmensführung

- Archivieren Sie lokale, eingehende, ausgehende und weitergeleitete E-Mails
- Sichten, durchsuchen oder sortieren Sie Archive bei juristischen Ermittlungen oder Audits



AUTOMATISCHE DATENSICHERUNG

Einfache Sicherung und Wiederherstellung

- Planen Sie volle oder differentielle Datensicherungen, bei denen Sie nicht vor Ort sein müssen
- Führen Sie Sicherungen durch, ohne den Kerio MailServer anzuhalten
- Stellen Sie Benutzerdaten und Serverkonfigurationen auf einem anderen Server wieder her
- Stellen Sie endgültig gelöschte Objekte für einzelne Benutzer einfach mit ein paar Mausklicks wieder her

EINFACH ZU ADMINISTRIEREN

Distributed Domain

- Nutzen Sie eine einzige E-Mail-Domain auf mehreren Servern an unterschiedlichen Standorten

Installieren und vergessen

- Ideal für Unternehmen mit geringen oder keinen IT-Ressourcen
- Installieren Sie alle Komponenten mit nur einem Installationsprogramm.
- Die Installation dauert nur wenige Minuten.
- Verwalten Sie alle Komponenten über eine einzige sehr intuitive Schnittstelle, bei der Sie alle Einstellungen ganz einfach finden.
- Umfassende Web-Administration.
- Verwaltung per Fernzugriff über gesicherte Übertragungswege.
- Eigenständige Dienste – keine Abhängigkeiten von anderen Diensten wie SMTP, POP, IMAP, LDAP und HTTP.
- Installation auch als virtuelle Appliance zur schnelleren Wiederherstellung und Verwendung.

ÜBER KERIO

Kerio Technologies, Inc. ist seit 1997 im Bereich der innovativen Internetsicherheit aktiv und bietet heute weltweit Internet-Messaging- und Firewall-Software für kleine und mittelständische Unternehmen an.

Der Firmensitz von Kerio ist in San Jose (Kalifornien/USA). Das Unternehmen hat Niederlassungen in New York, Großbritannien, Deutschland, Russland und der Tschechischen Republik. Kerio ist ein Mitglied von CalConnet, ein Premium-Mitglied der Apple Developer Connection sowie ein Microsoft Gold Partner.

Mindestanforderungen für Server:

Windows

CPU mit 1 GHz
512 MByte RAM
Windows 2000/XP/2003/Vista/2008/7

Linux

1 GHz
512 MB RAM
Red Hat Enterprise Linux 4/5
CentOS 5.2
SUSE/openSUSE 10/11
Debian 5.0
Ubuntu 8.04 LTS

Mac OS X

PowerPC G4 oder G5 Intel Core
512 MByte RAM
Mac OS X 10.4/10.5/10.6

Virtuelle Appliance

VMware Server
VMware Player
VMWare ESX

Client-Anforderungen

Windows

Outlook 2000/XP/2003/2007
Windows Mail (Vista)
Windows-Kalender (Vista)

Mac OS X

Entourage 2004/2008
Apple Mail
Apple iCal
Apple Adressbuch

Webbrowser

Internet Explorer 6/7/8
Firefox 2/3
Safari 3/4

Zertifizierungen



© 2010 Kerio Technologies, Inc. Alle Rechte vorbehalten. Hier erwähnte Produkte und Firmennamen können Warenzeichen der entsprechenden Eigentümer sein.

Veröffentlicht 02/2010